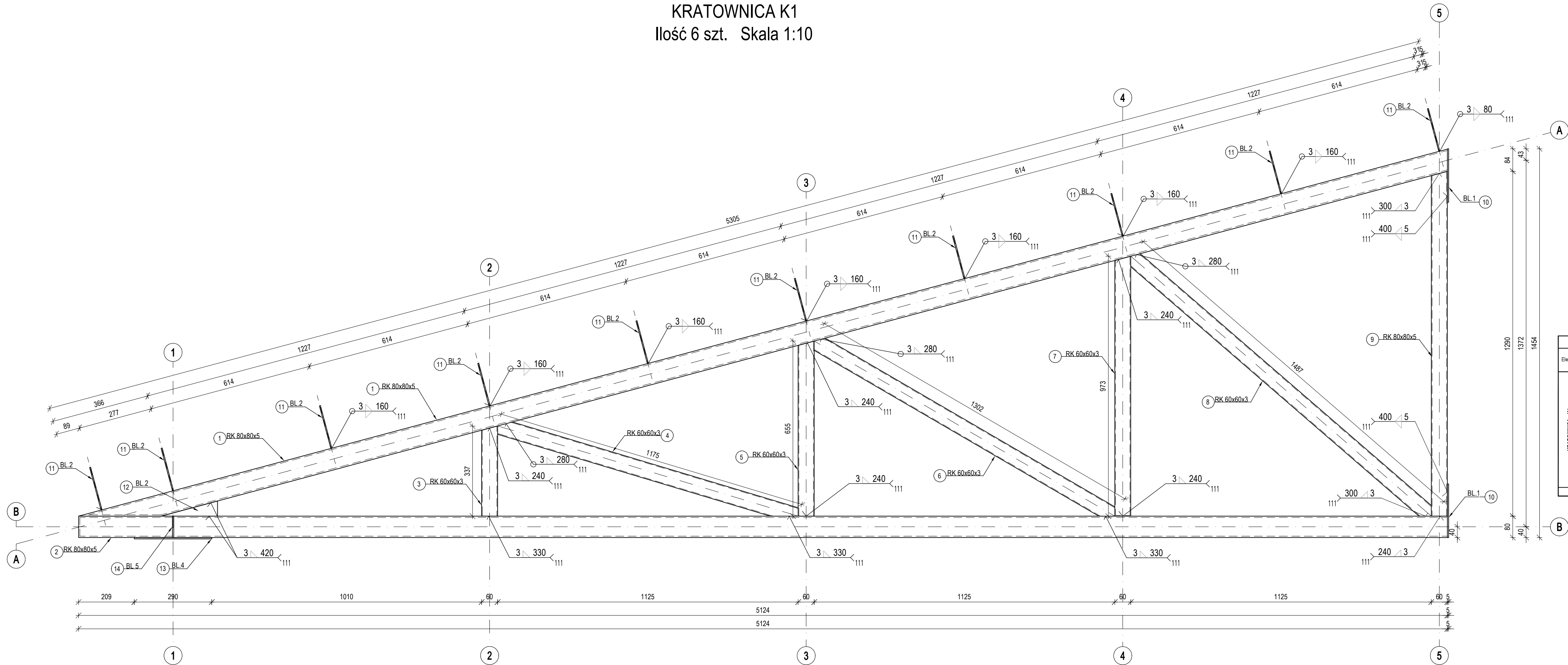



KRATOWNICA K1
Ilość 6 szt. Skala 1:10



- UWAGI:
STAL: S275JR2
- Wymiary podano w milimetrach.
 - Konstrukcja ocynkowana ogniowo: $80\mu\text{m} \pm 10\mu\text{m}$ (wg PN-EN ISO 141713 i PN-EN ISO 1461)
 - Wszystkie zmiany wprowadzone przez wykonawcę w trakcie trwania robót, także te mające na celu zmianę technologii robót powinny być przedstawione nadzorowi autorskiemu w celu weryfikacji i zatwierdzenia.
 - Rysunek rozpatrywać łącznie z opisem technicznym
 - Blachy węzłowe należy montować na kotwy falkowe M16 kl.8.8 lub na kotwę chemiczną M16 kl. 8.8 min. głębokość zakotwienia min. 250 mm, przy doborze łączników należy przyjąć siły w pojedynczej kotwie: $N_{Ed} = 5,00 \text{ kN}$ - rozciąganie, $V_{Ed} = 10,0 \text{ kN}$ - ścinanie
 - Połączenie dźwigarów z blachą węzłową za pomocą śrub 5 x M8 kl.8.8 ocynk, nakrętka M8 kl.8 samokontrolująca ocynk DIN 985, podkładka okrągła ocynk
 - Elementy stalowe ocynkowane ogniowo: $80\mu\text{m} \pm 10\mu\text{m}$ (wg PN-EN ISO 141713 i PN-EN ISO 1461)
 - Wszystkie wymiary należy sprawdzić na budowie.

ZESTAWIENIE STALI KSZTAŁTOWEJ									
Element	Liczba elementów	Poz.	Przekrój	Liczba szt.	Przekrój wym. A [mm]	Przekrój wym. B [mm]	Długość [m]	Ciepłaz jedn. [kg/m]	Ciepłaz całkow. [kg]
KRATOWNICA K1	6	1	RK 80x80x5	1	80	80	5,305	11,3	359,68
		2	RK 80x80x5	1	80	80	5,124	11,3	347,41
		3	RK 60x60x3	1	80	60	0,337	5,19	10,49
		4	RK 60x60x3	1	60	60	1,175	5,19	36,59
		5	RK 60x60x3	1	60	60	0,655	5,19	20,40
		6	RK 60x60x3	1	60	60	1,302	5,19	40,54
		7	RK 60x60x3	1	60	60	0,973	5,19	30,30
		8	RK 60x60x3	1	60	60	1,487	5,19	46,31
		9	RK 80x80x5	1	80	80	1,290	11,3	87,46
		10	BL1 5x200x200	2	5	200	0,200	7850	18,84
		11	BL2 4x150x165	10	5	150	0,165	7875	58,47
		12	BL3 1/2 5x57x211	1	5	57	0,211	7875	1,42
		13	BL 4 5x250x250	1	5	250	0,250	7875	14,77
		14	BL 5 1/2 5x85x85	1	5	85	0,085	7875	0,85
Waga łącznie [kg]									1074

		Kosikowski Architektura 22-100 Chełm ul.Ceramiczna 34B e-mail: radoslawkosikowski@gmail.com tel: 512 315 710	
„Modernizacja i doposażenie Punktu Selektywnej Zbiórki Odpadów Komunalnych w Krasnymstawie”, ul. Piłsudskiego 54, 22-300 Krasnystaw polegająca na budowie wiaty magazynowej, boksu magazynowego, wagi najazdowej samochodowej oraz przebudowie budynku magazynowego polegającej na powiększeniu bramy wjazdowej.			
Objekt / adres inwestycji		Investor	
		Przedsiębiorstwo Gospodarki Komunalnej Spółka z o.o. ul. Piekarskiego 3; 22-300 Krasnystaw	
Tytuł rysunku		KRATOWNICA K1 - WIATA A	
Projektant		mgr inż. Grzegorz Kocot upr. bud. LUB/0096/PBKz/19 w specjalności konstrukcyjno-budowlanej	Podpis
Sprawdzający		mgr inż. Łukasz Kielbas upr. bud. LUB/0083/PWK/14 w specjalności konstrukcyjno-budowlanej	Podpis
Stadium PT	Data 10/10/2022	Skala 1 : 10	Nr rysunku K06